

事業者向けカタログ



商工会がオススメするクラウド会計



ソリマチ
イメージキャラクター
松岡 修造

あんしん

法令改正
対応

POINT 01. 誰でも使いやすい会計ソフト

POINT 02. 充実したサポート体制であんしん

POINT 03. 税制・法令改正の対応も万全

クラウド会計ソフト MA1 商工会エディション

MA1商工会エディションは商工会の新しい記帳システムです。誰でも簡単に「クラウド会計」をご利用いただけます。従来のパッケージソフトと同じ操作性に加え、クラウド会計ならではの新しい機能も多数追加されており、より便利にご利用いただけます。



誰でも迷わずに かんたん操作でスタート

自動設定 / 科目自動設定

業種にあった科目を自動設定



初期設定・勘定科目の設定がかんたんに行えます。業種にあった科目が最初から用意されています。面倒な初期設定に時間がかかりません。



簿記 会計や簿記に 詳しくなくてもかんたん

AI自動仕訳

AI技術を使ったかんたん仕訳

MoneyLinkに口座を登録するだけで自動で金融機関からの取引データを取得し、まとめてMA1に仕訳として取り込みます。また、ビッグデータを活用して仕訳を予測する自動仕訳機能も搭載されています。



学習能力機能付き



MoneyLink

MA1



元帳などをミス無く集計し、 すばやく確認できます

税率自動設定

複雑な軽減税率にもラクラク対応

取引日付で消費税率は自動設定されます。軽減税率の取引については事前に辞書登録をしておく、スムーズに仕訳入力が行えます。

自動集計

自動集計・決算

日々の仕訳が自動で転記・集計され、元帳から決算書までスムーズに作成できます。



製品Q&Aや法令改正情報を タイムリーにお届け

製品Q&A

分からないことがあってもあんしん

操作方法や法令改正のお知らせなどお客様に必要な情報を提供いたします。また、操作に関するQ&Aも充実しています。



Q&Aはいつでも確認できます



起動時にお知らせ



法令改正があってもあんしん

自動アップデート 常に最新の法令に対応



消費税の税率変更やその他法令改正に伴うアップデートを自動で行います。機能面のアップデートも自動で行われるので面倒なバージョンアップ処理も必要ありません。



電子帳簿保存法に対応

電子帳簿ソフト法的要件認証 電子帳簿保存法の要件クリア



第三者機関である「公益社団法人日本文書情報マネジメント協会 (JIIMA)」の認証を受けています。税法で要求される要件をきちんとクリアしており、複雑な申請書類も簡略化することができるので、電子帳簿保存を簡単に行うことができます。

確定申告が簡単

所得税確定申告システム Web 確定申告でかんたん

確定申告書と同じフォーマットの画面に必要なデータを入力すると、納付税額をリアルタイムに自動計算してくれます。データはMA1商工会エディションから抽出し印刷にも対応。国税庁が提供するe-Taxへ取り込むことができます。個人の確定申告の際にお役立てください。

A表

B表



所得税確定申告書

確定申告に強い
確定申告書A表・B表
どちらも大丈夫!



電子申告も対応

e-Tax連携対応 e-Tax連携オプションをご提供

「e-Tax連携オプション」は、国税庁の電子申告・納税システム e-Tax と連携し、電子申告をより行いやすくするためのオプションです。MA1商工会エディションで入力された情報から消費税申告に必要なデータを抽出し、国税庁が提供するe-Taxへ取り込むことができます。

e-Tax 対応
消費税申告に対応



クラウド会計ソフト「MA1」のあんしん・充実のサポート体制

親切丁寧

充実したサポート体制であんしん

無償

MA1商工会エディションをご利用中は全てのサポートを無償でご利用いただけます。専用サポートセンターのスペシャリストがお電話にて操作のサポートをします。また、メールやFAXなど充実したサポート体制で質問に対応しています。

1



電話サポート

何度でもご利用いただけます。
お気軽にお電話ください。

受付時間
10:00～17:00（平日のみ）
※土日・祝日・弊社休業日を除く

2



メール・FAXサポート

24時間365日受け付けています。

※営業時間外の受付は、翌営業日の回答となります。

3



リモートサポート

お客様のパソコン画面に表示されている情報をオペレーターと共有して見ることができます。ポインター機能で次に操作して欲しい箇所を視覚的にご提示できます。

4



AIチャットボット

製品の操作に関するご質問にAIがリアルタイムでお答えするサービスです。AI内蔵の自動応答により24時間365日無料でご利用いただけます。

5



あんしんセキュリティ対策

信頼性の高いMicrosoft Azureを利用し、データは暗号化して送信されるのであんしんです。万が一の場合も、複数地域での分散稼働により大切な会計データをお守りすることができます。

6



最新アップデート

アップデートで常に最新の法令に対応していますのであんしんです。

※法令改正やサービス改善の更新も対応します。



他社製品からの乗換えもスムーズです 無償

今お使いのソフトの科目・部門・辞書・仕訳・残高情報を元に新規会計データを作成することができます。他社製品からの移行が格段に楽になる「データコンバートサービス」もあります。お近くの商工会までお問い合わせください。

※電子帳簿保存法の修正履歴がある場合、修正履歴はコンバートできません。

MA1かんたん導入・設定

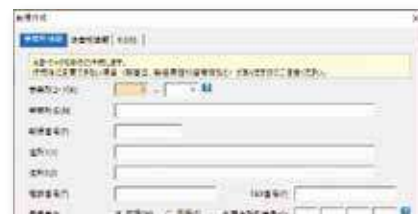
初期設定

導入かんたん、すぐに使えます

STEP.01 事業所情報 新規作成

はじめに事業所情報を入力します

事業所情報、消費税情報、科目体系を設定します。各項目を入力し、設定が完了すれば、すぐに使用可能となります。



STEP.02 部門設定

10階層まで部門設定可能

取引を部門別に分類して管理したい場合に部門を設定します(10階層)。本製品では仕訳入力時に部門を指定することにより、部門ごとの集計や分析が行えるようになります。



STEP.03 勘定科目設定

勘定科目・補助科目の追加・修正など、かんたんに編集できます

勘定科目と補助科目の登録を行います。データ作成時にあらかじめ基本的な科目が用意されていますが、記帳時に必要な科目の追加、修正、削除が行えます。また、決算書科目との対応付けも行います。



STEP.04 開始残高設定

最後に「期首残高」を入力します

本製品導入時に、期首残高を入力します（導入時にかかわらず、「新規作成」を行ったときは必ず入力してください）。次年度からは「データ次年度更新」を行うと、前年度の期末残高が今年度の期首残高としてコピーされますので入力する必要はありません。



誰でもかんたん設定

業種別テンプレート

はじめて「会計ソフト」をご利用いただくときの設定もかんたんです。当てはまる業種をお選びいただくだけで、その業種で使われる標準的な科目が自動的に設定されるため、初期導入時の手間を軽減できます。



MA1かんたん仕訳入力

仕訳
入力

お客様に合った仕訳入力方式、かんたん仕訳でラクラク

「出納帳入力」「簡易振替伝票入力」「振替伝票入力」どの入力方法でも同じようかんたん3ステップで仕訳入力を行うことができます。また、どの仕訳入力方法を選択しても入力された内容が各画面に反映され、すべての伝票が表示されます。

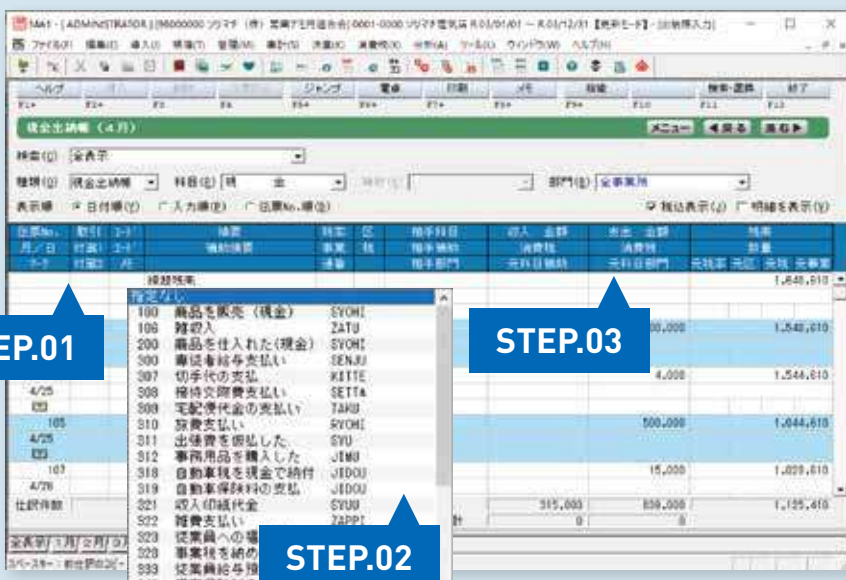


初心者の方なら出納帳入力がおすすめ

おこづかい帳感覚でご利用いただけます

① 出納帳入力

仕訳入力のはかんたん3ステップ！取引に該当する「摘要」を選ぶことで自動的に仕訳が作成されるため、面倒な仕訳作業もかんたんに行えます。出納帳入力画面から「現金出納帳」「預金出納帳」「売掛帳」「買掛帳」「経費帳」の各補助簿を入力できます。



仕訳ステップ

かんたん3ステップで仕訳は完了です。また、MoneyLinkを使うことで自動仕訳もできます。詳しくは8ページをご覧ください。

STEP.01

日付を入力します。

STEP.02

取引を選択します。

STEP.03

金額を入力します。

③ 振替伝票入力

日々の取引で借方科目と貸方科目が1対1ではなく、複数行にわたる仕訳が入力します。

(例) 給与支払時、総合振込時、銀行借入れ返済時等に利用すると便利です。



④ エキスパート仕訳入力

コード入力で素早く仕訳入力を行うことができます。



MA1 かんたん仕訳入力



どの入力方法でもかんたんあしん

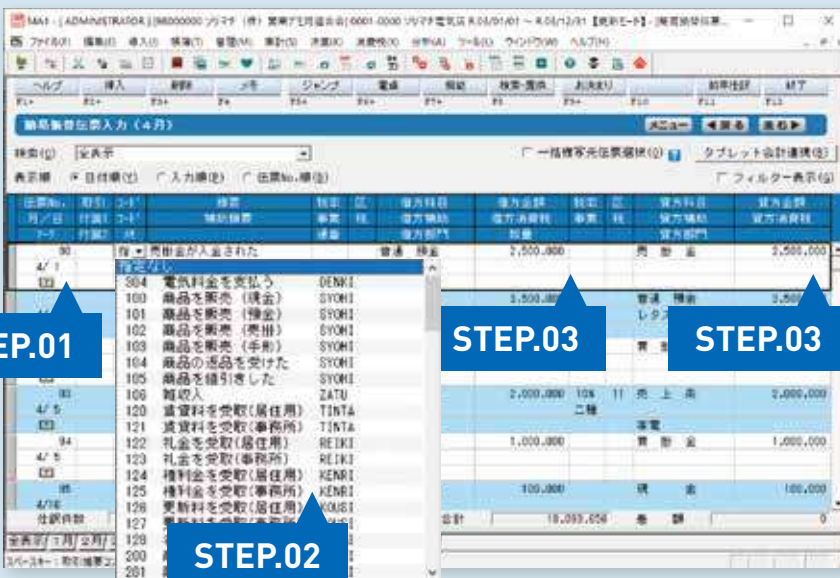
MA1には全部で4種類の仕訳入力方法があります。入力しやすい方法で記帳を行ってください。どの仕訳入力方法でも、すべての帳簿に仕訳が「転記」されるためあしんです。

誰でもかんたん入力

日々の取引で、借方科目と貸方科目が1対1の仕訳を入力できます

② 簡易振替伝票入力

「簡易振替伝票入力」は1行が1伝票という考え方で「出納帳入力」とは異なり単式入力ではなく複式入力ができる形式です。日々記帳した取引の仕訳が、借方科目と金額、貸方科目と金額で集計されます。



仕訳ステップ

かんたん3ステップで仕訳は完了です。また、MoneyLinkを使うことで自動仕訳もできます。詳しくは8ページをご覧ください。

STEP.01

日付を入力します。

STEP.02

取引を選択します。

STEP.03

借方・貸方に金額を入力します。

仕訳の辞書登録でもっとかんたんラクラク

作業スピードUPで効率化

仕訳入力時にあらかじめ登録しておく、よく使う取引を選択するだけで摘要や科目を仕訳として取り込むことができます。



指定なし		
100	商品を販売(現金)	SYOHIN
101	商品を販売(預金)	SYOHIN
102	商品を販売(売掛)	SYOHIN
103	商品を販売(手形)	SYOHIN
104	商品の返品を受けた	SYOHIN
105	商品を値引きした	SYOHIN
106	雑収入	ZATU
200	商品を仕入れた(現金)	SYOHIN
201	商品を仕入れた(預金)	SYOHIN
202	商品を仕入れた(買掛)	SYOHIN
203	商品を仕入れた(手形)	SYOHIN
204	商品を返品した	SYOHIN

日々の入力編（金融機関自動取込み）

金融機関明細自動取込みで記帳がもっとかたんに

自動
仕訳

全国の金融機関に対応！自動取込みでAI自動仕訳！

銀行やクレジットカードのWebサービスから、取引データを自動で取得するFintechアプリ「MoneyLink」を搭載しています。取り込んだ取引内容を元にMA1で自動仕訳されるため、記帳作業を大幅に減らすことができます。

取り込みも仕訳も自動でかんたん

全国99%の金融機関とデータ連携

 MoneyLink MA1商工会エディションと同時にインストールされます

MoneyLinkに金融機関情報を登録することで銀行・クレジット・ICカードなどの金融機関のインターネットバンキングから取引データや残高を自動で取り込むことができます。複数の金融機関明細を一括で管理することが可能であり、法人・個人口座に対応しています。



Excel取込み・自動仕訳

MoneyLink用に指定されたExcelフォーマットで作成された出納帳を取込み、自動仕訳することができます。現金取引のような金融機関取引以外を管理したい場合に活用できます。



メモ機能

明細のメモ欄にそれぞれ特記事項を記載して登録することができ、資金の用途や注意事項を書込むことができます。MoneyLinkで登録されたメモはMA1で仕訳として取込む際に一緒に取込まれますので、帳簿を見直す場合に役立ちます。



MA1商工会エディションとMoneyLinkの連動イメージ

MoneyLinkで全国の金融機関の取引データを自動取得することができます。また、MA1と連動して自動で仕訳を行うため、手間も省けてかんたんです。



MoneyLink導入前

通帳を見ながら、仕訳入力画面で入力を行っていたので大変でした。



MoneyLinkで
金融機関明細取込み

学習能力機能付き



MA1へ
かんたん取込み



MA1で自動仕訳

工事台帳機能を搭載

工事台帳

建築・建設業で必要な工事台帳機能を搭載

工事情報を「工事台帳」に登録し情報を集約します。日々の取引は工事別に記帳し、工事が完成したら未成工事支出金の情報を元に完成工事原価振替仕訳の作成が行えます。複数の工事に共通する費用を各工事に振り分けることもできます。工事科目の集計、工事単位の集計も行えます。

誰でもかんたん入力

日々の取引を工事別に記帳し管理が行えます

工事情報の登録は個別入力方式で行えます

「工事台帳」に登録するために入力が必要な項目は最大10項目です。入力する情報は個別入力形式のシンプルな形でわかりやすくなっているので、どなたでも作成することができます。入力した情報は一覧形式で確認ができるので、工事の進捗状況も一目瞭然です。

- ✔ 工事対応部門
- ✔ 発注者
- ✔ 工事場所
- ✔ 契約日
- ✔ 着工日
- ✔ 完成予定日
- ✔ 工事状況
- ✔ 契約金額
- ✔ 完成日
- ✔ 備考

入力した工事情報は一覧形式で表示されます。

日々の取引情報を元に自動集計

完成工事原価振替仕訳

完成工事原価は、未成工事支出金を完成工事原価に振り替えることで計上します。[完成工事原価振替仕訳転送] を使えば、振替仕訳が一括で作成できます。

工事原価集計表

工事ごとの未成工事支出金科目や完成工事原価科目の発生金額と残高を材料費、労務費、外注費、経費の区分に分けて確認、集計することができます。

工事原価明細表

未成工事支出金科目や完成工事原価科目を利用した仕訳を工事ごとに確認、集計することができます。

分析・集計資料もかんたん自動作成



MA1ならさまざまな帳票類を自動で作成できます

合計残高試算表

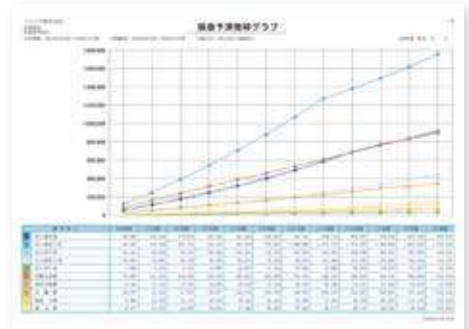
合計残高試算表は自動で作成されます。また、前月対比・前年対比も対応していますので過去のデータとの比較が可能です。



勘定科目	繰越	借方金額	貸方金額	残高	繰越率
現金	8,854,377	8,586,012	6,655,875	11,894,511	1.43
当座預金	118,531,669	0	0	118,531,669	18.86
債権	321,952,625	18,511,665	10,598,370	329,865,732	20.07
固定資産	305,643,096	0	0	305,643,096	27.86
負債	0	0	0	0	0.00
純資産	254,981,967	27,027,667	16,634,256	265,445,668	69.27

予測損益計算書

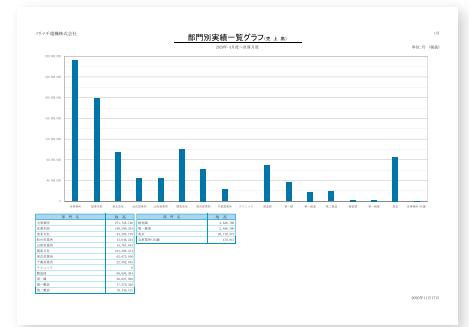
決算までの月次残高推移 (損益科目) を予測します。期中時点において決算までのおおよその状況や傾向を把握することができます。



部門別実績集計表

部門別に損益が集計でき、売上比割合などが確認できます。

勘定科目	全事業所		事業本部		東北支社	
	金額	A% B%	金額	A% B%	金額	A% B%
【売上高】						
売上高	22,273,185	100 100	15,699,979	100 70	4,842,995	100 22
売上高1	0	0 0	0	0 0	0	0 0
売上高2	0	0 0	0	0 0	0	0 0
売上高3	0	0 0	0	0 0	0	0 0
売上高引当	23,149	0 100	23,149	0 100	0	0 0



その他

- 日計表……………日々の取引金額をチェックできます。
- 日次合計元帳……………勘定科目ごとの発生高と残高推移をひと目で把握することができます。
- 摘要別集計表……………摘要の合計金額を勘定科目別に集計します。
- 摘要損益集計表……………仕訳の損益を摘要別に集計します。
- 予算実績管理表……………予算と実績の対比もひと目で確認できます。

申告のための様々なツールを用意しております

青色申告決算書 一般 不動産 農業

必要なデータは全て自動集計。
青色申告決算書もかんたん作成！

青色申告決算書（一般用・不動産所得用・農業所得用）は、仕訳データを元に自動集計されます。OCR用紙にも対応している決算書が、誰でもかんたんに作成できます。また、白色申告に必要な収支内訳書の作成も行えます。

青色申告
特別控除 **65万円**対応

白色申告対応



Web 確定申告

確定申告書A表・B表に対応。
e-taxソフト連携データもかんたん作成！

MA1商工会エディションで作成した青色申告決算書/収支内訳書をWeb 確定申告に転送することでWeb上で確定申告書の作成を行うことができます。国税庁が提供するe-Taxへ取り込むことができます。



※画面はイメージです

e-tax 連携オプション

電子申告用データを生成。
消費税申告をかんたん作成！

MA1商工会エディションで入力された情報から消費税申告に必要なデータを抽出し、国税庁が提供するe-Taxソフトへ取り込むためのプログラムです。



※画面はイメージです

減価償却資産の登録

減価償却資産を登録すれば、減価償却資産集計表、減価償却資産増減総括表など自社の償却資産の状況を一覧表示で確認できます。もちろん償却額は仕訳として転送可能です。



MA1商工会エディション

処理スペック

勘定科目 9,999件	勘定科目コード 式名称全角8文字	部門名称 正式名称全角15文字、略	支払手形 無制限
決算書科目 9,999件	決算書科目名称 数字1~4桁フリーコード	正式名称全角8文字	預貯金 無制限
補助科目 1勘定科目に9,999件	正式名称全角15文字、イニシャルキー半角8文字	上段全角15文字、下段全角15文字	借入金 無制限
取引摘要 9,999件	青色申告科目名称 全角10文字	1仕訳の金額 11桁1千億円未満	資金繰り科目 999件
補助摘要 9,999件	収支内訳科目名称 全角10文字	科目累計金額 12桁1兆円未満	資金繰り科目 999件
振替伝票事例 9,999件	補助科目名称 正式名称全角15文字、略	お決まり仕訳 9,999件	仕訳のメモ 1仕訳あたり全角100文字
年間仕訳データ 無制限	勘定科目コード 数字1~4桁フリーコード	減価償却資産 無制限	
管理可能事業所 無制限		受取手形 無制限	
勘定科目名称 正式名称全角15文字、略			

機能一覧

ファイル 新規作成 データ同期 データリスト管理 利用者設定 データメンテナンス	帳簿 エキスパート仕訳入力 簡易振替伝票入力 振替伝票入力 収納帳入力 元帳 仕訳日記帳 MoneyLink明細取込 MR1データ取込 合計元帳 日次合計元帳 仕訳ロック 前年仕訳表示 仕訳承認 仕訳合計一括入力	手形仕訳帳送 手形集計表 手形依頼書発行 手形銀行登録 手形取引先登録 預貯金・借入金管理 資金繰り表 資金繰り科目設定 資金繰り科目対応設定 工事登録 完成工事原価振替仕訳帳送 工事原価集計表 工事原価明細表	月次補助明細一覧表 予算実績管理表 摘要別科目残高集計表	5期比較キャッシュフロー分析 3期比較売上高推移表 連続5期売上高推移表 比較財務諸表 過去決算内容登録 診療データ分析 診療データグラフ	ヘルプ スーパーらくらく検索 MA1のヘルプ 仕訳博士 サポート問い合わせ 製品Q&A オンラインアップデート
導入 事業所・消費税情報設定 部門設定 共通部門の配分 勘定科目設定 決算書科目設定 青色申告科目設定 収支内訳科目設定 開始残高設定 取引摘要辞書登録 補助摘要辞書登録 振替伝票事例登録 お決まり仕訳登録 期末残高繰越処理 あん分基準設定 付箋設定	管理 配賦 減価償却資産登録 減価償却費仕訳帳送 減価償却資産集計表 減価償却資産増減総括表 手形登録	集計 日計表 合計高試算表 摘要別集計表 摘要損益集計表 部門別実績集計表 部門別損益集計表 配賦実績表 日次補助明細一覧表	決算 らくらく仕訳監査 精算表 家事関連費計算表 決算書 前期比較決算書 青色申告決算書(一般・不動産・農業) 収支内訳書(一般・不動産) キャッシュフロー計算書 データ年度更新 所得税確定申告	ツール 仕訳データ受入・出力 仕訳データ合算 伝票番号再付番 旧製品データコンバート 修正履歴表示 タブレット会計連携 仕訳データ一括削除 OOO連携 操作ログ検索 マスター交換データ作成 一括印刷設定 一括印刷依頼	消費税 消費税集計一覧表 消費税集計表 消費税申告書作成 消費税区分別別集計表 消費税科目別月別集計表 消費税仕訳一括修正 消費税納付チェッカー 電子申告

出力帳票一覧

ファイル 新規作成データ データリスト 利用者一覧	月次合計元帳 管理 一括償却資産の内訳一覧表 固定資産台帳 償却費推移表 減価償却資産集計表 減価償却資産増減総括表 配賦内訳 受取手形内訳書 受取手形台帳 仕訳ロック内訳書 支払手形台帳 受取手形転送リスト 支払手形転送リスト 手形集計表 支払人別受取手形集計表 銀行別受取手形集計表 手形取引先集計表 取引手形申込書 手形銀行一覧 手形取引先一覧 預貯金管理表 借入金管理表 資金繰り実績表 資金繰り予定表 資金繰り科目設定一覧 資金繰り科目対応設定一覧 工事原価集計表 工事原価明細表	日次補助明細一覧表グラフ 合計高試算表 月次科目残高一覧グラフ 月次補助明細一覧表 月次補助残高一覧表グラフ 摘要別集計表 摘要損益集計表 部門別実績集計表 部門別実績一覧グラフ 予算設定表(単位:円、千円) 予算実績管理表(単位:円、千円) 予算実績対比グラフ 月次予算実績管理表(単位:円、千円) 予算実績対比グラフ 損益予測推移グラフ 配賦実績表	1-2、1-3、2-2、1-2、2-3 消費税申告書 簡易課税用(申告書・付表 4、41、42、43、5、51、52、53) 消費税の還付申告に関する明細書 特定税入がある場合の課税標準等の明細書 消費税区分別月別集計表 消費税科目別月別集計表	[Web確定申告]出力帳票一覧 [決算書及び申告書関係] 申告書A / 申告書B / 分離課税 用/損失申告用/修正申告書/ 更正の請求書/添付書類台帳 収支内訳書(一般用・不動産所得 用) / 青色申告決算書(一般 用・不動産所得用・農業所得用)	計算明細書/公益社団法人等寄 附金特別控除額の計算明細書/ 住宅耐震改修特別控除額・住宅 特定改修特別控除額等の計算 明細書 / 認定住宅新築等特別 控除額の計算明細書 / 譲渡所 得の内訳書(確定申告書付表兼 計算明細書)【土地・建物用】/ 譲渡所得の内訳書(確定申告書 付表)【総合課税用】/死亡した 者の確定申告書付表(兼相続人 の代表者指定届出書) / 所得税 の確定申告書付表(上場株式等 に係る譲渡損失の損益通算及び 繰越控除用)
導入 事業所・消費税情報設定 部門一覧表 勘定科目一覧 決算書科目一覧表 開始残高一覧 部門別開始残高一覧 取引摘要一覧 補助科目一覧 補助摘要一覧 振替伝票事例一覧 お決まり仕訳一覧 元帳用ラベル 共通部門の配分内訳 科目別部門別あん分基準一覧表	集計 日計表 日次科目残高一覧グラフ 日次補助残高一覧表	決算 監査結果一覧表 家事関連費計算表 精算表 決算書(株主資本等変動計算書 および注記表付き) 前期比較決算書 キャッシュフロー計算書 修正仕訳設定 キャッシュフロー修正仕訳 キャッシュフロー計算書 青色申告決算書(一般用・不動産所得用) 収支内訳書(一般用・不動産所得用)	分析 月次残高推移表 月次補助明細推移表 月次補助明細推移グラフ 四半期残高推移表 半年期残高推移表 前年同対比グラフ 前年同対比推移表 貸借損益構成表(月次、年次) 貸借損益構成推移表(月次、年次) 連続5期経営分析 連続5期経営分析グラフ 部門別経営分析(1ターン1)(1ターン2) 損益分岐点分析 損益分岐点分析グラフ(実績・シミュレーション) 損益分岐点分析グラフ(実績・前期実績) 比較財務諸表 比較財務諸表グラフ 過去実績データ 5期比較キャッシュフロー 5期比較キャッシュフローグラフ 5期比較キャッシュフロー分析 5期比較キャッシュフロー分析グラフ	【付表・添付書類等】 減価償却費の計算 / 果樹・牛馬 等の育成費用の計算 / 不動産所 得の収入の内訳 / (特定増改築 等)住宅借入金等特別控除額の 計算明細書 / 肉用牛の売却によ る所得の税額計算書(兼確定申 告書付表) / 株式等に係る譲渡 所得等の金額の計算明細書 / 所 得の内訳書 / 医療費控除の明 細書 / セルフメディケーション 税制の明細書 / 分離課税の短期・ 長期譲渡所得に関する事項 / 損 益の通算の計算書 / 公的年金等 に係る雑所得以外の合計所得金 額の計算書 / 政党等寄附金等特 別控除額の計算明細書 / 割増償 却に関する明細書 / 特別償却に 関する明細書 / 山林所得収支内 訳書(計算明細書) / 国庫補助 金等の総収入金額不算入に関 する明細書 / 中小事業者が機械等 を取得した場合の所得税額の特 別控除に関する明細書 / 認定N PO法人等寄附金特別控除額の	【法定調書】 財産債務調書及び合計表 【その他】 税務代理権限証書

動作環境一覧

動作OS Windows 10 (64bit/32bit) / Windows 8.1 (64bit/32bit) Windows 10の表記は、Windows 10 Enterprise/Pro/Homeの略称。 Windows 8.1の表記は、Windows 8.1/Windows 8.1 Pro/Windows 8.1 Enterpriseの略称。(Windows RTは含みません)	ディスプレイ 解像度 1024×768以上必須 (1280×800以上推奨)
ブラウザ Microsoft Internet Explorer 8.0以降	ハードディスク 200MB以上(データ領域は別途必要)
対応機種 動作OSが稼働するパソコン ※自作機での動作は保証しません。	プリンター 動作OSに対応したプリンター (A3対応レーザープリンター推奨)
CPU Intel Pentium III 1GHz以上 (2GHz以上推奨)	動作に必要なソフトウェア Windows Installer 4.5以降、Microsoft .NET Framework 3.5 SP1が必要。 ※Windows Installer 4.5、Microsoft .NET Framework 3.5 SP1は本製品のインストール時に同時にインストールされますので、イン ストールされていないパソコンでは事前にインストールが必要です。インストール時に、再起動が必要になる場合があります。
メモリ [Windows 10/8.1] 2GB以上 (4GB) 1GB以上 (32bit)	

- Excel出力機能を使用する場合はMicrosoft Excelが別途必要です。
- 本製品をインストールおよびアンインストールする際は、コンピューターの管理者権限を有するユーザーでログインする必要があります。
- 本製品を運用する際は、コンピューターの管理者権限を有するユーザーでログインする必要があります。

88 ソリマチ株式会社

〒141-0022 東京都品川区東五反田3-18-6 ソリマチ第8ビル
[営業時間] 9:00~17:30 (土日祝日・および弊社指定日を除く)
TEL. 03-5475-5301 FAX.03-5475-5339

<https://www.sorimachi.co.jp/>

お問い合わせは最寄りの商工会へ